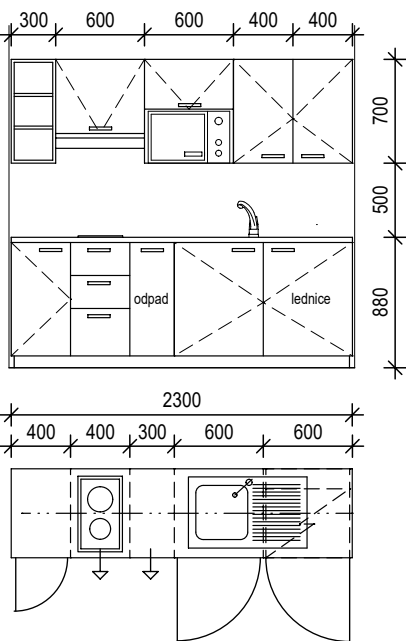
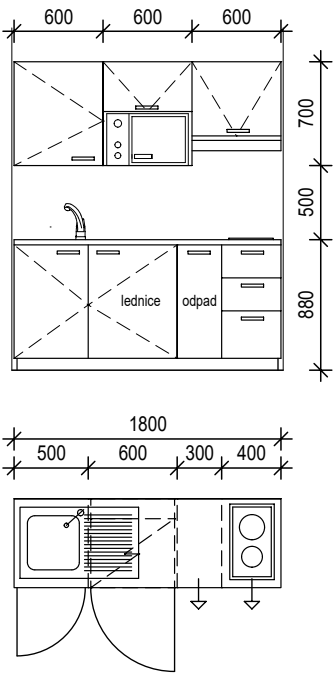


ZODP. PROJEKTANT	EV.Č.ČKAIT	VYPRACOVAL	KRESLIL	<b>PROINK</b> PROJEKTOVÁ A INŽENÝRSKÁ KANCELÁŘ Lidická 56, 787 01 Šumperk Hornická 198, 788 32 Staré Město tel. : +420 583 239 127 e-mail: info@proink.cz	
ING.L.TRČKA	1200406				
MÍSTO STAVBY :	ŠUMPERK	KRAJ :	OLOMOUCKÝ		
KATASTRÁLNÍ ÚZEMÍ :	ŠUMPERK	PARC. ČÍSLO :	VIZ PRŮVODNÍ ZPRÁVA		
OBJEDNATEL :	MĚSTO ŠUMPERK, NÁM.MÍRU 1, 78793 ŠUMPERK			DATUM :	03-05/2016
AKCE :	<b>STAVEBNÍ ÚPRAVY BUDOVY 28.ŘÍJNA 1 PRO MĚSTSKOU KNIHOVNU</b> <b>SO-01 STAVEBNÍ ÚPRAVY SE ZMĚNOU VYUŽITÍ</b> <b>NA MĚSTSKOU KNIHOVNU</b>			Č.ZAKÁZKY	2011-11
				STUP.PROJEKTU:	PROVEDENÍ STAVBY
				MĚŘÍTKO :	<b>1 : 50</b>
OBSAH :	<b>VÝPIS TRUHLÁŘSKÝCH KONSTRUKCÍ</b>			VÝKRES ČÍSLO :	PARÉ ČÍSLO :
				<b>D.1.1-b.22</b>	

# VÝPIS TRUHLÁŘSKÝCH VÝROBKU

Projekt: Městská knihovna Špk - DPS  
Výkres:

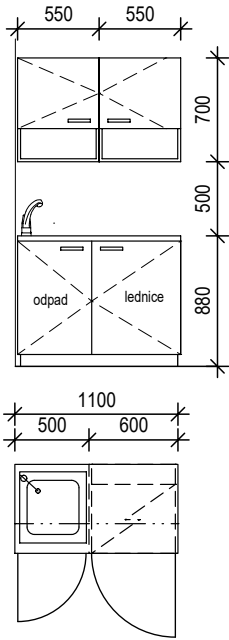
Datum a čas: 13.6.16 17:30  
Vytvořil:

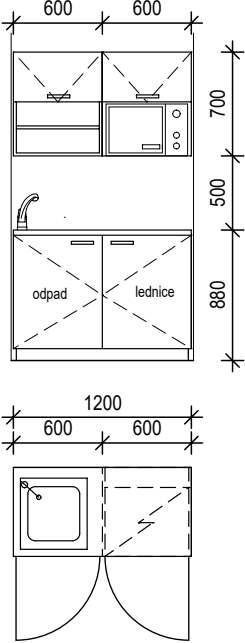
ZOBRAZENÍ/POPIS	KUSŮ	ŠÍŘKA	VÝŠKA	DÉLKA (HLOUBKA)	POZNÁMKA
<b>T1</b> 	1	600	880	2300	<p>Kuchyňská linka délka pracovní plochy 2,30m, šířka 600mm; závěsné horní skřínky hl.400mm; nerezový jednodřez s odkládací plochou, páková baterie; sestava nádob na tříděný odpad (min.3 nádoby) včetně spotřebičů (viz níže).</p> <p>Korpus kuchyňské linky z laminované DTD, dvířka z MDF desek vakuově potahované odolnou folií. prosklení horních skříněk mléčným sklem tl.4mm, dvojbodové úchyty, kartáčovaná nerez (min.rozteč 150mm); pojezdy-kuličkový plnovýsuv (min nosnost 45kg); panty regulovatelné ve třech rovinách; pracovní deska postformingovaná (HPL laminát) tl.38mm</p> <p>Spotřebiče: sklokeramická dvouplotýnková el. varná deska, mikrovlná trouba vestavná, min.objem 20l, nerez vestavná lednice podpultová, kryt dvířek shodný s dvířkami kuchyňské linky odsavač par recirkulační, výsuvný, šířka 600mm, nerezový nerezový dřež s odkapávací plochou</p>
ZOBRAZENÍ/POPIS	KUSŮ	ŠÍŘKA	VÝŠKA	DÉLKA (HLOUBKA)	POZNÁMKA
<b>T2</b> 	1	600	880	1800	<p>Kuchyňská linka délka pracovní plochy 1,80m, šířka 600mm; závěsné horní skřínky hl.400mm; nerezový jednodřez s odkládací plochou, páková baterie; sestava nádob na tříděný odpad (min.3 nádoby) včetně spotřebičů (viz níže).</p> <p>Korpus kuchyňské linky z laminované DTD, dvířka z MDF desek vakuově potahované odolnou folií. prosklení horních skříněk mléčným sklem tl.4mm, dvojbodové úchyty, kartáčovaná nerez (min.rozteč 150mm); pojezdy-kuličkový plnovýsuv (min nosnost 45kg); panty regulovatelné ve třech rovinách; pracovní deska postformingovaná (HPL laminát) tl.38mm</p> <p>Spotřebiče: sklokeramická dvouplotýnková el. varná deska, mikrovlná trouba vestavná, min.objem 20l, nerez vestavná lednice podpultová, kryt dvířek shodný s dvířkami kuchyňské linky odsavač par recirkulační, výsuvný, šířka 600mm, nerezový nerezový dřež</p>

# VÝPIS TRUHLÁŘSKÝCH VÝROBKU

Projekt: Městská knihovna Špk - DPS  
Výkres:

Datum a čas: 13.6.16 17:30  
Vytvořil:

ZOBRAZENÍ/POPIS	KUSŮ	ŠÍŘKA	VÝŠKA	DÉLKA (HLOUBKA)	POZNÁMKA
<b>T3</b>	2	600	880	1100	
					<p>Kuchyňská linka délka pracovní plochy 1,10m, šířka 600mm; závěsné horní skříňky hl.400mm; nerezový jednodřez, páková baterie; sestava nádob na tříděný odpad (min.3 nádoby) včetně spotřebičů (viz níže).</p> <p>Korpus kuchyňské linky z laminované DTD, dvířka z MDF desek vakuově potahované odolnou folií. prosklení horních skříněk mléčným sklem tl.4mm, dvojbodové úchyty, kartáčovaná nerez (min.rozteč 150mm); pojezdy-kuličkový plnovýsuv (min nosnost 45kg); panty regulovatelné ve třech rovinách; pracovní deska postformingovaná (HPL laminát) tl.38mm</p> <p>Spotřebiče: vestavná lednice podpultová, kryt dvířek shodný s dvířkami kuchyňské linky nerezový dřez</p>

ZOBRAZENÍ/POPIS	KUSŮ	ŠÍŘKA	VÝŠKA	DÉLKA (HLOUBKA)	POZNÁMKA
<b>T4</b>	1	600	880	1100	
					<p>Kuchyňská linka délka pracovní plochy 1,20m, šířka 600mm; závěsné horní skříňky hl.400mm; nerezový jednodřez, páková baterie; sestava nádob na tříděný odpad (min.3 nádoby) včetně spotřebičů (viz níže).</p> <p>Korpus kuchyňské linky z laminované DTD, dvířka z MDF desek vakuově potahované odolnou folií. prosklení horních skříněk mléčným sklem tl.4mm, dvojbodové úchyty, kartáčovaná nerez (min.rozteč 150mm); pojezdy-kuličkový plnovýsuv (min nosnost 45kg); panty regulovatelné ve třech rovinách; pracovní deska postformingovaná (HPL laminát) tl.38mm</p> <p>Spotřebiče: mikrovlná trouba vestavná, min.objem 20l, nerez vestavná lednice podpultová, kryt dvířek shodný s dvířkami kuchyňské linky nerezový dřez</p>

# VÝPIS TRUHLÁŘSKÝCH VÝROBKU

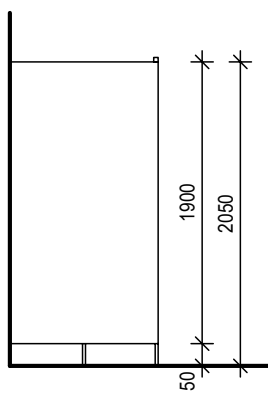
Projekt: Městská knihovna Špk - DPS  
Výkres: Púdorys 1.PP

Datum a čas: 13.6.16 17:30  
Vytvořil:

## ZOBRAZENÍ/ROZMĚRY

## POPIS

### T5 - T16



Sanitární příčky - celková výška 2050mm (150+1900mm)

**Plošný materiál:** oboustranně laminovaná dřevotřísková deska tl. 25 mm  
v=1900mm, příčky, čelní stěny i dveře, hrana ABS 2 mm

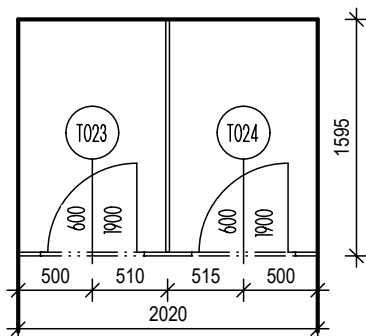
**Kovový nosný systém:** tvořen nerezovými profily "U", "T" a jáklem. Kabina stojí na samonosných nožkách z nerezové oceli AISI 316L v=150mm, kotvení je zajištěno lepením ve styčné ploše nožky s podlahou, nožka je rektifikační až do 25 mm.

**Uzavírání, závěsy:** kování nerezové klika-klika, zámek se speciální úpravou pro WC se signalizací zavřeno-otevřeno, možnost nouzového otevření zvenku kabinky, nerezové závěsy. Kování sjednoceno s ostatními dveřmi v rámci stavby.

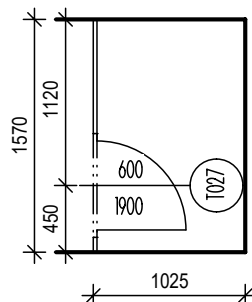
## SANITÁRNÍ PŘÍČKY - 1.PP

## ZOBRAZENÍ/ROZMĚRY

### T5 1ks



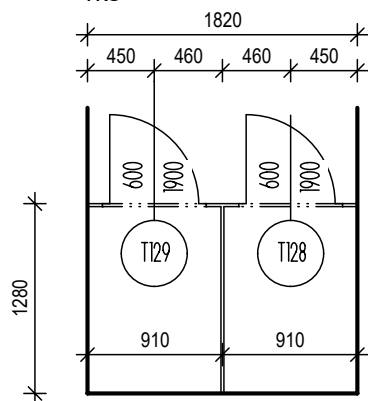
### T6 1ks



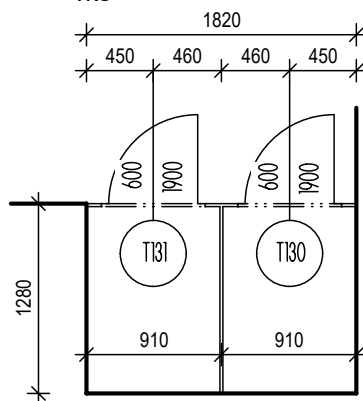
## SANITÁRNÍ PŘÍČKY - 1.NP

## ZOBRAZENÍ/ROZMĚRY

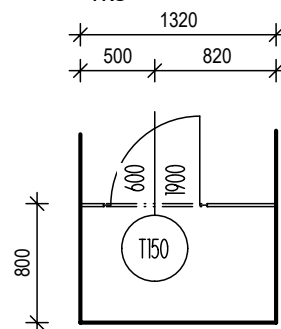
### T7 1ks



### T8 1ks



### T9 1ks

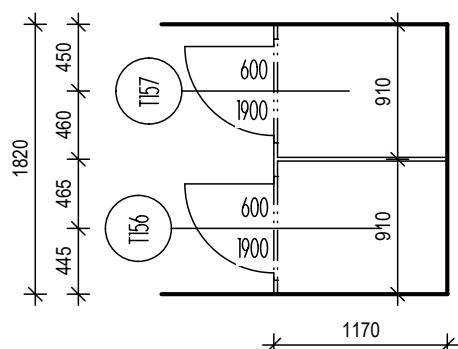


# VÝPIS TRUHLÁŘSKÝCH VÝROBKU

Projekt: Městská knihovna Špk - DPS  
Výkres:

Datum a čas: 13.6.16 17:30  
Vytvořil:

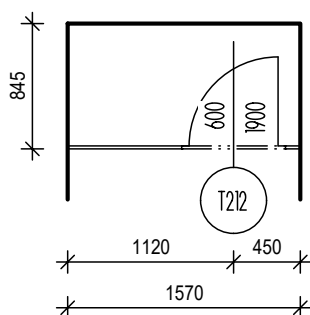
T10 1ks



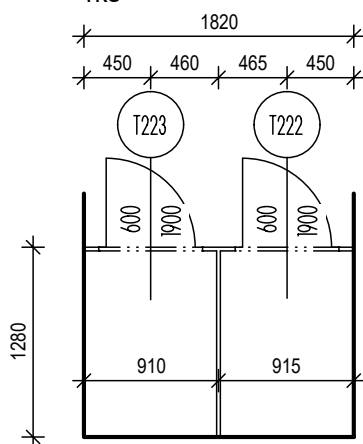
SANITÁRNÍ PŘÍČKY - 2.NP

ZOBRAZENÍ/ROZMĚRY

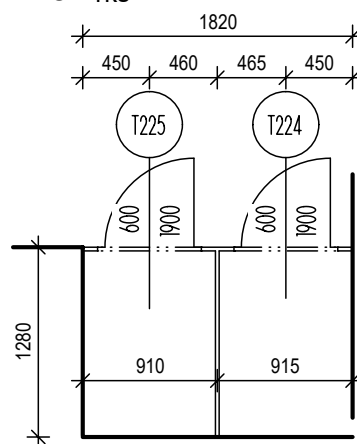
T11 1ks



T12 1ks



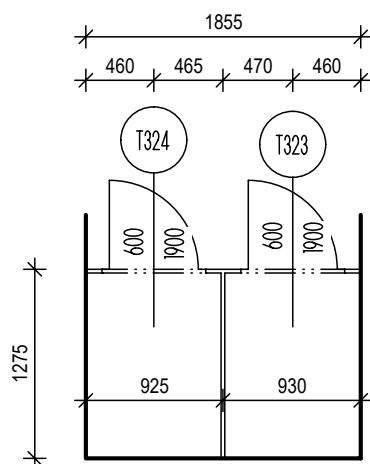
T13 1ks



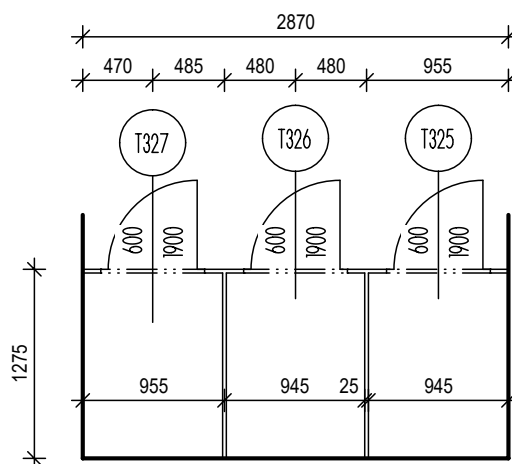
SANITÁRNÍ PŘÍČKY - 3.NP

ZOBRAZENÍ/ROZMĚRY

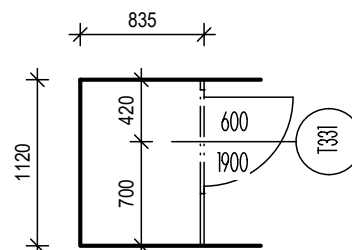
T14 1ks



T15 1ks



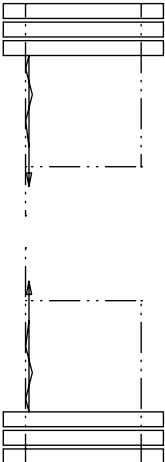
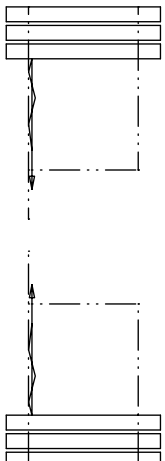
T16 1ks



# VÝPIS TRUHLÁŘSKÝCH VÝROBKU

Projekt: Městská knihovna Špk - DPS  
Výkres: Púdorys 1.PP

Datum a čas: 13.6.16 17:30  
Vytvořil:

ZOBRAZENÍ/POPIS	KUSŮ	ŠÍŘKA	VÝŠKA	DÉLKA (HLOUBKA)	POZNÁMKA
<b>T17</b> 	2	6450	3750	100	
	<p>Mobilní posuvná stěna - 1x dveřní modul, 5x plný modul neprůzvučnost min.47 dB, max plošná hmotnost 40kg/m2 zavěšení na stropní Al kolejnici s rektifikovatelnými závěsy. Kolejnice kotvena do dřevěných stropních trámů (a 1,0-1,05m) manuální posuv. Parkování panelů - na stěnu 2x 3moduly (natočení parkoviště v úhlu 90° od osy příčky)</p> <p>Plný modul: tl.100mm., šířka modulu 1,08m, ,povrch-HPL laminát nebo kompozitní desky, magnetické spojení mezi vertikálními prvky stěn, dvoubodový závěs; spoj modulů bez viditelných profilů,</p> <p>Dveřní modul: tl.100mm., šířka modulu 1,08m, ,povrch-HPL laminát nebo kompozitní desky, magnetické spojení mezi vertikálními prvky stěn, dvoubodový závěs; spoj modulů bez viditelných profilů. Jednokřídlové dveře - max šířka průchodu (min.800mm), výška dveří dle standardu výrobce (min.1970mm). Kování - kartáčovaná nerez</p>				
ZOBRAZENÍ/POPIS	KUSŮ	ŠÍŘKA	VÝŠKA	DÉLKA (HLOUBKA)	POZNÁMKA
<b>T18</b> 	1	6200	3350	100	
	<p>Mobilní posuvná stěna - 1x dveřní modul, 5x plný modul neprůzvučnost min.47 dB, max plošná hmotnost 40kg/m2 zavěšení na stropní Al kolejnici s rektifikovatelnými závěsy. Kotvení kolejnice bude upřesněno po odstranění stávajícího podhledu střechy. manuální posuv. Parkování panelů - na stěnu 2x 3moduly (natočení parkoviště v úhlu 90° od osy příčky)</p> <p>Plný modul: tl.100mm., šířka modulu 1,04m, povrch-HPL laminát nebo kompozitní desky, magnetické spojení mezi vertikálními prvky stěn, dvoubodový závěs; spoj modulů bez viditelných profilů,</p> <p>Dveřní modul: tl.100mm., šířka modulu 1,04m, povrch-HPL laminát nebo kompozitní desky, magnetické spojení mezi vertikálními prvky stěn, dvoubodový závěs; spoj modulů bez viditelných profilů. Jednokřídlové dveře - max šířka průchodu (min.800mm), výška dveří dle standardu výrobce (min.1970mm). Kování - kartáčovaná nerez</p>				
					Strana:
					5